



Dreßler Bau

Verantwortung. Kompetenz. Kreativität.



Inhalt



Editorial	5
Selbstverständnis	7
Historie	9
Niederlassungen	11
Produktionsstätte	13
Gewerbe- und Logistikbau	15
Industriebau	17
Wohn- und Geschäftsbau	19
Bauen im Bestand	21
Kulturhistorische Bauten	23
Architekturbeton	25
Projektentwicklung	27

← oben:
Dreßler Haus,
Aschaffenburg

← unten:
Thurn und Taxis Palais,
Frankfurt

Willkommen bei
Dreßler Bau



Die Geschäftsleitung:
Peter Littauer (links),
Hubertus Dreßler (Mitte),
Martin Scheibner (rechts)



Der Aufsichtsrat:
Dr. Detlef Koch (links),
Susanne Trompke (Mitte),
Thomas Dreßler (rechts)

Keine andere Form menschlichen Schaffens prägt unsere Welt so sichtbar wie die Architektur. Sie ist jedoch im ständigen Wandel. Moden und Baustile wechseln, Technologien und Materialien werden entwickelt und weiter verbessert. So stellen Bauvorhaben immer wieder neue Herausforderungen dar.

Dreßler Bau blickt auf ein ganzes Jahrhundert solcher Herausforderungen zurück. Was Baumeister Gabriel Dreßler 1913 begann, ist heute Familienunternehmen in vierter Generation.

Für Sie als unser Kunde bedeutet dies: Sie profitieren von einer Kompetenz, in die über 100 Jahre Erfahrung einfließen. Dabei ist es unser Anspruch, Ihre Bauvorhaben zu exakt den Kosten und Terminen und in den Qualitäten umzusetzen, die Sie beauftragen.

Diese Broschüre liefert Ihnen einen ersten Einblick in unsere Leistungen. Gerne informieren wir Sie auch persönlich zu unseren Arbeitsbereichen, modernen Arbeitsmethoden wie BIM und Lean Construction oder einzelnen Projekten. Sprechen Sie uns einfach an!

Mit freundlichen Grüßen

Hubertus Dreßler, Peter Littauer, Martin Scheibner

Unser Selbstverständnis:
Verantwortung, Kompetenz, Kreativität



Bauen ist Verantwortung.

Vergangenheit, Gegenwart und Zukunft fordern von uns als Bauunternehmen ein hohes Maß an Verantwortung. So gehen wir selbstverständlich schonend mit Energie und Ressourcen um, achten auf unsere Umwelt, stehen für wirtschaftliche Baukonzepte ein und respektieren Ästhetik sowie Dauerhaftigkeit früher errichteter Gebäude. Diese Verantwortung ist für uns gleichermaßen Selbstverständnis, Motivation und Verpflichtung. Sie bestimmt das Handeln jedes einzelnen Mitarbeiters und prägt unser Handeln gegenüber Kunden, Partnern und Gesellschaft.

Bauen ist Kompetenz.

Viele Kompetenzen beruhen auf selbst gemachten Erfahrungen. Unser Erfahrungsschatz blickt auf eine über 100-jährige Geschichte zurück – das macht uns stolz, verpflichtet uns aber auch für die Zukunft. Deshalb arbeiten wir Tag für Tag daran, besser zu werden, noch mehr Wissen aufzubauen und Innovationen voranzutreiben. Dabei setzen wir neben modernsten Technologien und Maschinen vor allem auf unsere Mitarbeiterinnen und Mitarbeiter. Wir suchen gezielt nach den besten Hochschulabsolventen, bilden jedes Jahr zahlreiche junge Menschen aus und investieren in Weiterbildungsmaßnahmen. Alle diese Maßnahmen zusammen sichern uns unsere herausragende Konkurrenz- und Leistungsfähigkeit.

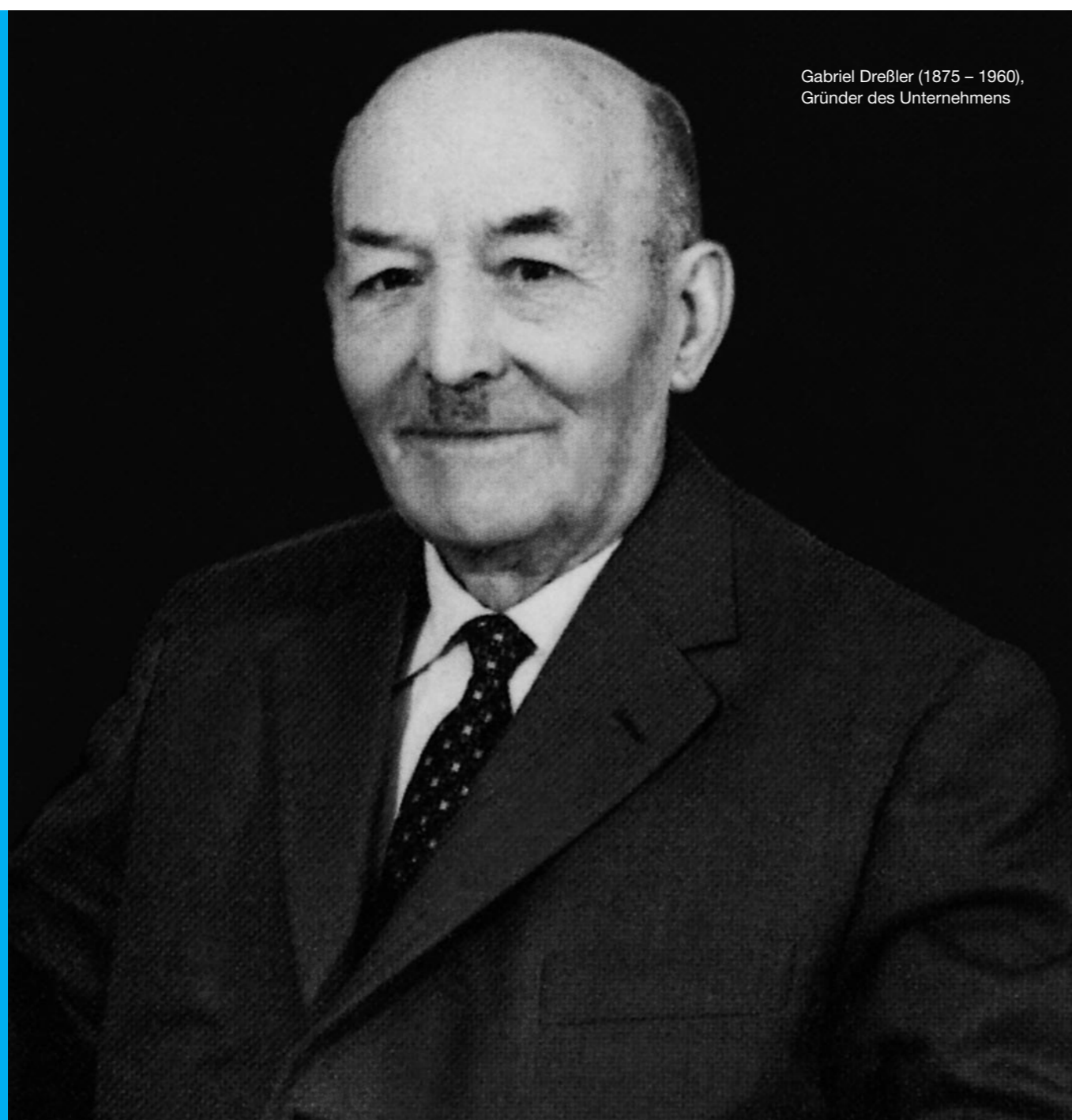
Bauen ist Kreativität.

Kreativität manifestiert sich für uns nicht nur in ästhetischer Architektur, sondern vor allem im flexiblen und lösungsorientierten Umgang mit den täglichen Herausforderungen auf der Baustelle. Kreativität ist auch der Drang, stets innovative Lösungen in den verschiedensten Bereichen anzubieten sowie immer wieder neuartige Produkte für unsere Kunden zu entwickeln.

← oben:
Leitz-Park,
Wetzlar

← unten:
Clara und Robert,
Düsseldorf

Eine Erfolgsgeschichte
seit 1913



Gabriel Dreßler (1875 – 1960),
 Gründer des Unternehmens

1913 – 1932

Vom Baumeister zum Bauunternehmer

1913
 1932

Baumeister Gabriel Dreßler wird in die Handwerksrolle von Großostheim eingetragen
 Betriebsverlegung nach Aschaffenburg

1932 – 1950

Entwicklung, Krieg und Wiederaufbau

1932 – 1939
 1935
 1945 – 1949

Entwicklung des Betriebs hin zum mittelständischen Bauunternehmen
 Adam Dreßler wird Gesellschafter, Umfirmierung zu Gabriel Dreßler & Sohn Baugeschäft
 Wiederaufbau des Unternehmens, erste Aufträge vor allem im Wohnungsbau

1950 – 1970

Aufschwung und Ausdehnung

1950 – 1955
 1967

Gründung der Niederlassungen in Darmstadt und Rastatt
 Aufbau des Fertigteilverks Stockstadt am Main

1970 – 1998

Aufbruch zum Generalunternehmer

1970/71
 1976 – 1998

Hans und Karl Dreßler werden Mitgesellschafter
 Umstrukturierung und Weiterentwicklung des Unternehmens zum Generalunternehmer

1998 – 2004

Wandel, neue Produkte, neue Märkte

1998

Umwandlung in die Dreßler Bau GmbH, Entwicklung hin zum Spezialisten
 für schlüsselfertigen Hochbau; neue Produkte werden entwickelt

2005 – 2021

Expansion und Tradition

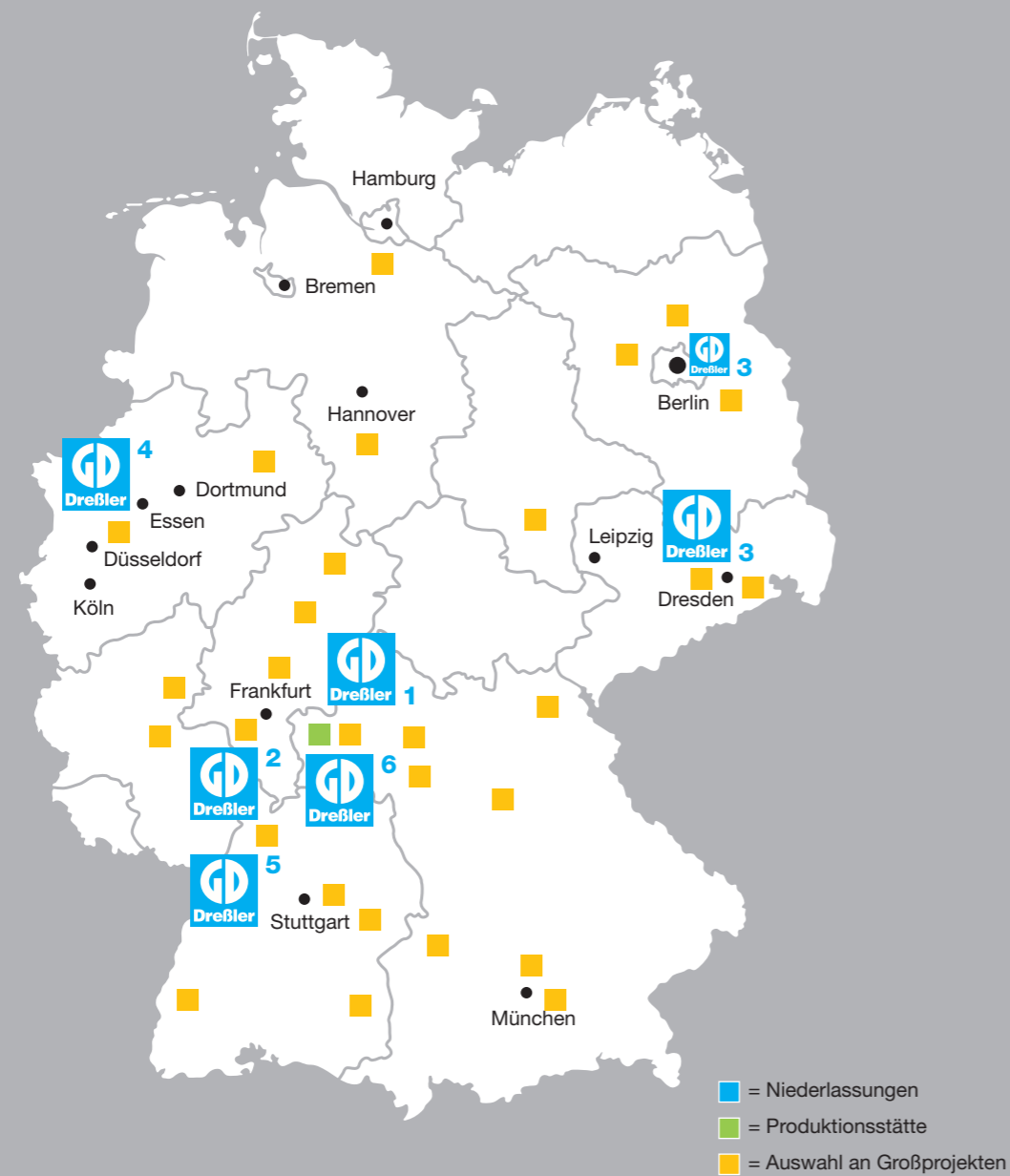
2005
 2011
 2012

 2016

 2020
 2021

Gründung der Niederlassung in Dresden
 Gründung der Niederlassung in Essen
 Hubertus Dreßler tritt in die Geschäftsführung ein,
 Hans und Karl Dreßler wechseln in den neu gegründeten Aufsichtsrat
 Susanne Trompke übernimmt von ihrem Vater, Hans Dreßler,
 das Mandat im Aufsichtsrat
 Einzug ins „Dreßler Haus“, der neuen Unternehmenszentrale in Aschaffenburg
 Am 01.07. übernimmt Thomas Dreßler von seinem Vater, Karl Dreßler,
 das Mandat als Aufsichtsratsvorsitzender

Sechs Niederlassungen ein Unternehmen



Dreßler Bau ist deutschlandweit an sechs Standorten tätig. Unsere Hauptverwaltung liegt seit 1932 im fränkischen Aschaffenburg, seit 2020 im „Dreßler Haus“. Über die Jahre kamen Niederlassungen in Darmstadt, Dresden, Essen und Rastatt hinzu sowie die Produktion in Stockstadt am Main, wo wir konstruktive Betonfertigteile, Elemente und Architekturbetonfassaden herstellen.

- 1 Hauptverwaltung, Niederlassung Aschaffenburg und Niederlassung Elemente & Industriebau – Verwaltung
- 2 Niederlassung Darmstadt
- 3 Niederlassung Dresden / Büro Berlin
- 4 Niederlassung Essen
- 5 Niederlassung Karlsruhe
- 6 Niederlassung Elemente & Industriebau – Produktion Stockstadt am Main

Das Präzisionswerk

Betonelemente auf höchstem Niveau



An unserem Produktionsstandort in Stockstadt am Main produzieren wir seit über 50 Jahren im industriellen Maßstab hauptsächlich konstruktive Betonfertigteile und Fassadenelemente aus Architekturbeton. Auf einer Fläche von 90.000 qm fertigen 180 Spezialisten Elemente von höchster Genauigkeit.

Der Einsatz von Elementen ist überaus wirtschaftlich. Dies ist nicht nur der exakten Vermaßung und Passform der produzierten Werkstücke zu verdanken. Ebenso exakt kann die Vorplanung vonstattengehen.

Die materialschonende, wetterunabhängige Produktion plus Just-in-time-Anlieferung verkürzt erheblich die Bauzeit, was wiederum zur Kosteneffizienz beiträgt. Gleichzeitig schafft das Bauen mit Elementen neue Spielräume für innovative und individuelle Architekturideen.



Gewerbe- und Logistikbau

Funktional gestalten mit Gestaltung, die funktioniert



Gewerbe- und Logistikbauten stellen höchst unterschiedliche Anforderungen. So soll ein Verwaltungsgebäude repräsentieren und dabei optisch überzeugen. Ein Logistikzentrum hingegen soll großzügig, belastbar und weitgehend barrierefrei ausfallen.

Diesen Anforderungen muss selbstverständlich beim Bau entsprochen werden. Gleichzeitig gilt es jedoch so zu bauen, dass die Betriebs- und Unterhaltskosten möglichst gering bleiben.

Dreßler Bau hat im Laufe der Jahrzehnte zahlreiche anspruchsvolle Gewerbebauten und Logistikzentren errichtet. Aus dieser Erfahrung ergibt sich unsere umfassende Kompetenz in diesem Bereich. Bei allen Projekten legen wir Wert auf die höchste Qualität der Ausführung.

Auf Wunsch stehen wir unseren Kunden auch in gestalterischer Hinsicht beratend zur Seite.

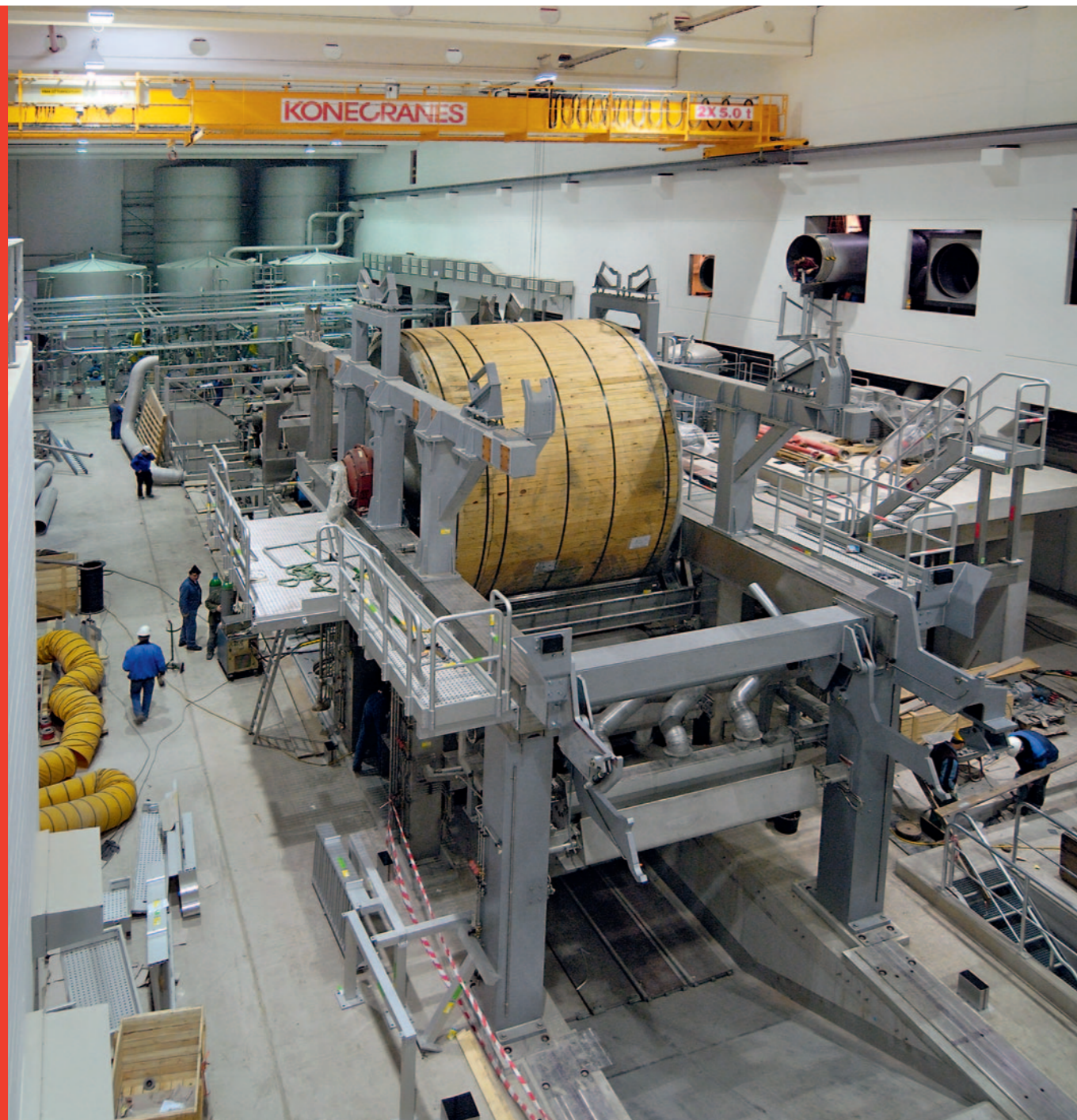
← Leica,
Wetzlar

→ Globus
SB-Warenhaus,
Koblenz



Industriebau

Wettbewerbsvorteile beginnen beim Bau



Der Wettbewerb in der Industrie nimmt durch die Globalisierung stetig zu. Deutschland als Produktionsstandort gilt nicht eben als der günstigste. Niedrige Baukosten sind ganz wesentlich, um dieses Manko auszugleichen.

Mit besonders kurzen Bauzeiten und nachweislicher Kosteneffizienz tragen wir zur Wirtschaftlichkeit auch großer und komplexer Industriebauten bei. Leisten können wir dies dank unserer jahrzehntelangen Erfahrung in diesem Spezialsegment, unserem geschulten Personal und unserem großen eigenen Maschinenpark. Umbauten, gerne auch im laufenden Betrieb oder in Betriebspausen, gehören ebenfalls zu unseren Leistungen.

- ← Fripa, Miltenberg
- links: GSE, Marktheidenfeld
- rechts: Hubschrauberlandeplatz, Bad Soden am Taunus



Wohn- und Geschäftsbau

Im Zentrum steht der Mensch



Ein Wohn- oder Geschäftsgebäude folgt keinem Selbstzweck. Es soll den Menschen in seinem Inneren dienen. Sie sollen sich wohlfühlen, gerne darin leben oder arbeiten. Beim Bau von Wohn- und Geschäftshäusern haben wir diese Ziele immer vor Augen. Wir verbinden die sozialen Aspekte von Architektur mit einem hohen Maß an Zweckmäßigkeit und einem guten Preis-Leistungs-Verhältnis.

- ← Quartier 3, Dresden
- links: Dr. Lahmann Park, Dresden
- rechts: doubleU, Düsseldorf



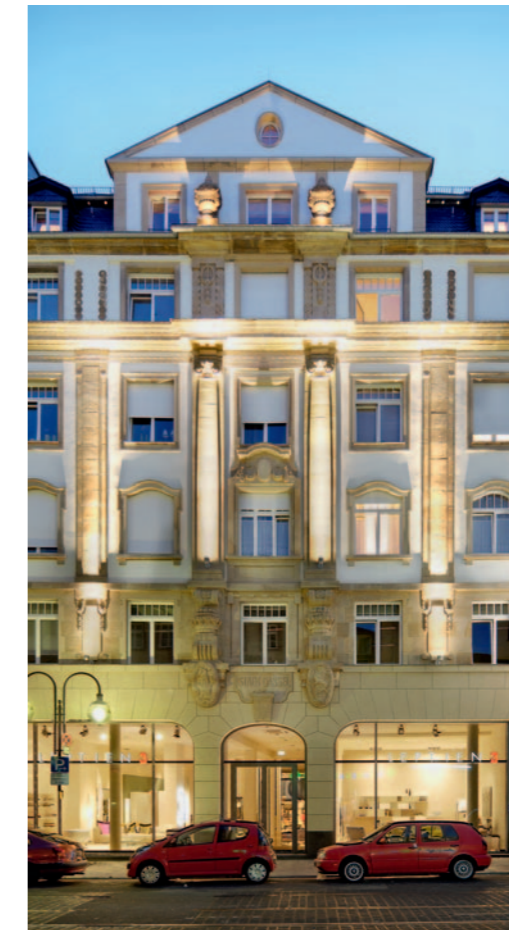
Bauen im Bestand

Damit es gut zusammenpasst



Die grundlegende Sanierung alter Bausubstanz und die passenden architektonischen Ergänzungen stellen hohe Anforderungen an Bauunternehmen. Enge Platzverhältnisse und aufwendige Sicherungsmaßnahmen tun ihr Übriges. Nicht jedes Unternehmen ist auf diesem Gebiet so erfahren wie Dreßler Bau. Wir stellen uns solchen Aufgaben gerne.

- ← Neues Museum, Berlin
- links: Zeilhöfe, Frankfurt am Main
- rechts: Frankfurt Central, Frankfurt am Main



Kulturhistorische Bauten

Geschichte neu erlebbar machen



Bei baulichen Maßnahmen an historischen Gebäuden sind immer auch Emotionen im Spiel. Gesellschaft und Politik bleiben nicht außen vor. Oft versuchen sie, Einfluss zu nehmen. Umso wichtiger ist es, verantwortungsbewusst und mit dem nötigen Verständnis für traditionelle Baukunst an solche Aufgaben heranzugehen.

Gefragt ist bei diesen Bauprojekten vor allem eine große Kompetenz in den „alten Handwerkskünsten“. Unsere Spezialisten bringen sie mit. Respekt vor der kulturhistorischen Bauleistung und die Berücksichtigung von Denkmalschutzvorgaben gehören zum festen Bestandteil unserer Sanierungs- und Rekonstruktionskonzepte.

- ← Neues Museum, Berlin
- Humboldt-Forum/ Berliner Schloss, Berlin



Architekturbeton

So kreativ war Beton noch nie



Die graue Anonymität von Beton war einmal. Architekturbeton „lebt“ und ermöglicht kreative Architektur und ausdrucksvolle Ästhetik. Durch die Veredelung der Oberflächen entstehen in unserer Produktionsstätte individuelle Bauelemente und gestalterische Vielfalt. Beton wird zum Designbaustoff, der durch Form, Fläche, Farbe zeitgemäßer Architektur noch mehr Einzigartigkeit verleiht. Dress concrete – entdecken Sie maßgeschneiderte und kreative Lösungen in Sachen Architekturbeton. Made by Dreßler.

← TOUR TOTAL,
Berlin

→ oben links:
James-Simon-Galerie,
Berlin

→ oben rechts:
Neues Museum,
Berlin

→ unten:
East Site,
Mannheim



Projektentwicklung

Das komplette Leistungsspektrum aus einer Hand



Wir entwickeln Immobilienprojekte für unterschiedlichste Nutzungen, vor allem auf den Gebieten Wohnungsbau und Gewerbebau sowie gemischt genutzte Wohn- und Geschäftshäuser in ganz Deutschland.

Hierfür sind bei uns hochqualifizierte Spezialistinnen und Spezialisten für die Vertragsgestaltung, die Entwicklung und Erarbeitung sämtlicher Baupläne, die Kalkulation, die Vermietung, die Projektbegleitung und Projektfinanzierung sowie die Aufbereitung für den Verkauf für Sie im Einsatz. Neben der selbstständigen Entwicklung von Immobilienprojekten mit Schwerpunkt Rhein-Main arbeiten wir in Joint Ventures und Kooperationen sowohl auf Projekt- als auch auf Unternehmensbasis in ganz Deutschland.

Die Entwicklung eines Projekts beginnt damit, den richtigen Standort zu finden. Aus diesem Grunde sind wir in Deutschland kontinuierlich auf der Suche nach passenden Grundstücken und Immobilien, die wir für den Neu-/Umbau entwickeln können.

Möchten Sie ein Grundstück oder eine sanierungsbedürftige Immobilie aus Ihrem Besitz verkaufen? Dann setzen Sie sich mit uns in Verbindung.

- ← Despag-Straße, Ingolstadt
- Seniorenresidenz, Heppenheim





Wir sind immer und überall
für Sie da

Hauptverwaltung

Dreßler Bau GmbH

Gabriel-Dreßler-Straße 7
63741 Aschaffenburg
Telefon 06021 403-0
ab-hv@dressler-bau.de

Niederlassung Aschaffenburg

Dreßler Bau GmbH

Gabriel-Dreßler-Straße 7
63741 Aschaffenburg
Telefon 06021 403-0
ab-nl@dressler-bau.de

Niederlassung Darmstadt

Dreßler Bau GmbH

Landwehrstraße 54
64293 Darmstadt
Telefon 06151 2902-0
da-nl@dressler-bau.de

Niederlassung Dresden

Dreßler Bau GmbH

Chemnitzer Straße 50
01187 Dresden
Telefon 0351 41745-0
dd-nl@dressler-bau.de

Niederlassung Essen

Dreßler Bau GmbH

Am EUROPA-CENTER 1 a
45145 Essen
Telefon 0201 244981-0
e-nl@dressler-bau.de

Niederlassung Karlsruhe

Dreßler Bau GmbH

Am Großmarkt 10
76137 Karlsruhe
Telefon 0721 66737-0
ka-nl@dressler-bau.de

Niederlassung

Elemente & Industriebau
Verwaltung

Dreßler Bau GmbH

Gabriel-Dreßler-Straße 7
63741 Aschaffenburg
Telefon 06021 403-420
ib-nl@dressler-bau.de

Niederlassung

Elemente & Industriebau
Produktion

Dreßler Bau GmbH

Industriestraße 30
63811 Stockstadt
Telefon 06027 2007-0
elemente-av@dressler-bau.de

www.dressler-bau.de